

Ruta

Entre Hayas y Pinos

Ruesga

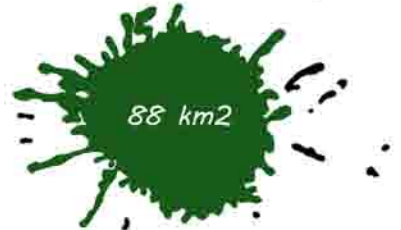


*Realizado por el Proyecto Ambiental LicAsón
perteneciente a la Mancomunidad de Municipios del Alto Asón*

Año 2015



Ruesga



El Patatal

Los Emboscados



Cofresnedo

Cuatro Valles

Sistema de la Vega

Río Asón



Río Miera

Jabalí

Liebre

Milano negro

Salmón



Corzo

Buitre

Zorro

Busardo ratonero

El poljé habitado más grande de Europa

Hoyo Masayo



Sierra del Hornijo

Sierra de Mullir

Montes del Infierno

Haya

Encina

Avellano



Aliso

Fresno

Roble

Pino

Calseca, Matienzo, Mentera-Barruelo, Ogarrío, Riva y Valle

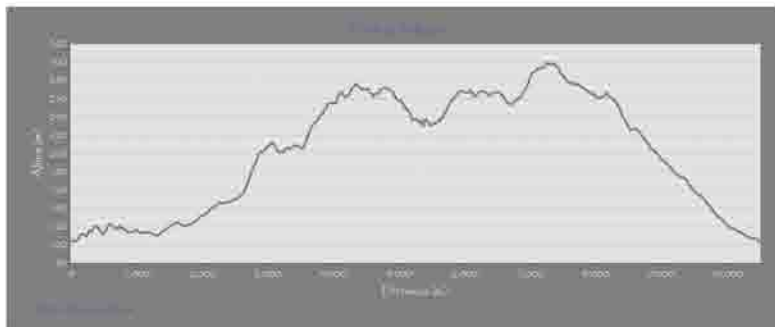
Ruta *Entre Hayas y Pinos*



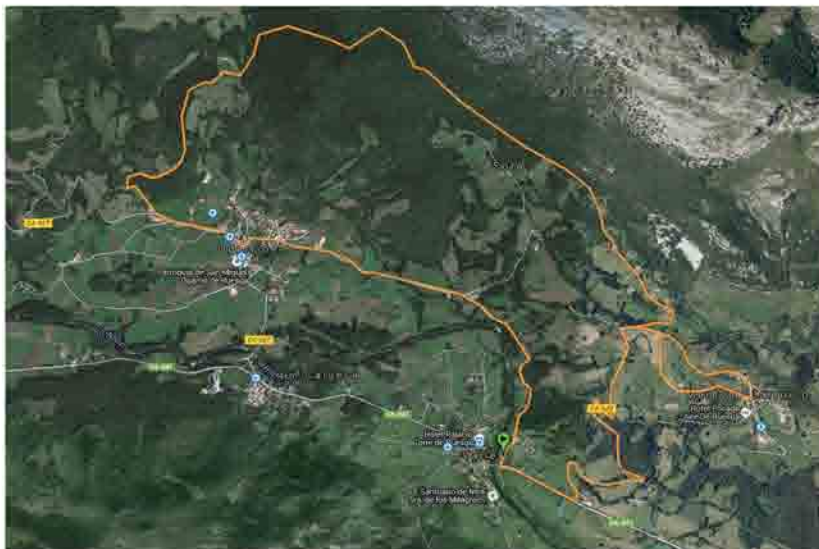
Ficha técnica

Municipio: Ruesga
Inicio y fin: Iglesia de San Félix (Valle)
Tipo de itinerario: Circular
Distancia: 10 km
Duración: 3 h
Desnivel acumulado: +275 m
Dificultad: Media

Perfil



Mapa del recorrido



Entre Hayas y Pinos Ruta



Itinerario

La ruta comienza en el pueblo de Valle y en su primer tramo, de aproximadamente 1 km, recorre la senda fluvial del río Asón en dirección al pueblo de Ogarrío, al cual se llega a través del barrio la Cubilla.

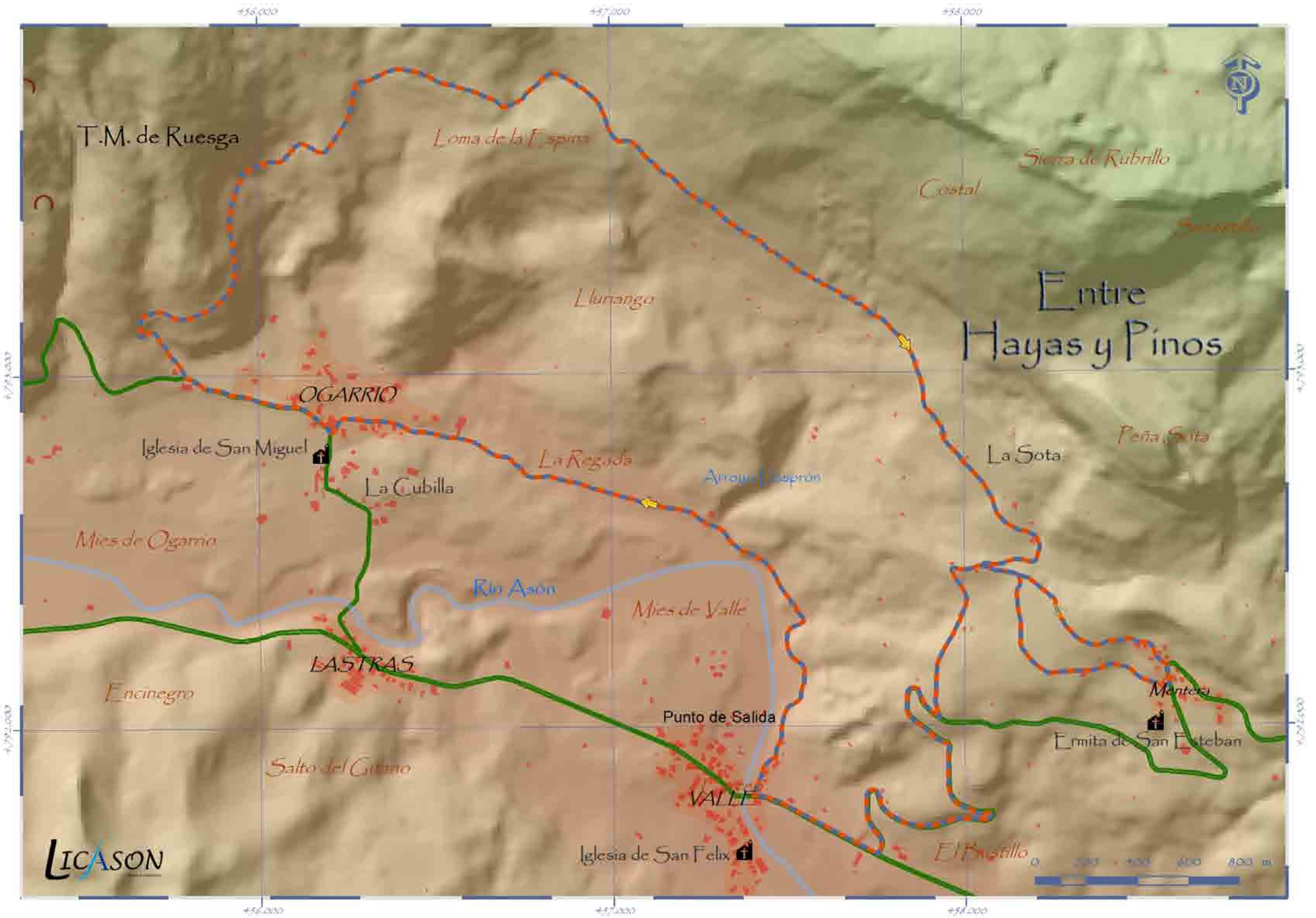
Medio km después de pasar al lado de la "Plaza del Cerezo" la ruta se desvía hacia la derecha en un sendero, indicando dirección "Pico Rubrillo". Dicho sendero asciende durante 1,5 km hasta llegar a un cruce a la derecha marcado como "Ruta la Sota - El Pinar".

A partir de aquí no se abandona el camino en ningún momento, atravesando sucesivamente un bosque de pinos, un hayedo y finalmente un encinar cantábrico, hasta alcanzar al cabo de 2,5 km el núcleo de "La Sota".

Poco después se toma un desvío hacia la izquierda y apenas recorridos 200 m gira de nuevo a mano izquierda cogiendo un sendero que conduce hasta Mentera. Una vez en el Barrio de Mentera se toma el camino que lleva hasta el Cementerio retornando de un modo circular al cruce anterior.

El siguiente tramo desciende por una pista hormigonada que enlaza con la carretera CA-642, siguiendo la cual, durante 1,5 km, conduce de nuevo al pueblo de Valle (punto inicial de la ruta).







Inventario Ambiental: Flora

Encinar Cantábrico

Encina (*Quercus ilex*)

Aladierno (*Rhamnus alaternus*)

Madroño (*Arbutus unedo*)

Hiedra (*Hedera hélix*)



Labiérnago (*Phillyrea latifolia*)

Tojo / árgoma (*Ulex europaeus*)

Laurel (*Laurus nobilis*)

Zarzaparrilla (*Smilax aspera*)

El pinar



Pino (*Pinus radiata*)

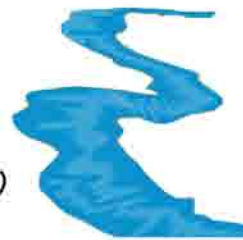


Hayedo

Haya (*Fagus silvatica*)

Chopo (*Populus nigra*)

Aliso (*Alnus glutinosa*)



Bosque de Ribera

Fresno (*Fraxinus excelsior*)

Avellano (*Corylus avellana*)

Endrino (*Prunus spinosa*)

Sauce blanco y cenizo (*Salix alba* y *S. atrocinerea*)

Otras especies

Tilo (*Tilia cordata*)

Peral (*Pyrus communis*)

Castaño (*Castanea sativa*)

Plátano (*Platanus hispanica*)

Cerezo (*Prunus cerasus*)

Espino albar (*Crataegus monogyna*)

Nogal (*Juglans regia*)

Higuera (*Ficus carica*)

Roble (*Quercus robur*)

Saúco (*Sambucus nigra*)

Eucalipto (*Eucalyptus globulus*)

Manzano (*Malus domestica*)



Entre Hayas y Pinos Ruta



Inventario Ambiental: Fauna

Ardilla (Sciurus vulgaris)

Erizo (Erinaceus europaeus)

Tejón (Meles meles)

Zorro (Vulpes vulpes)



Ratón (Apodemus sylvaticus)

Comadreja (Mustela nivalis)

Jabalí (Sus scrofa)

Corzo (Capreolus capreolus)



Trucha (Salmo trutta)

Lución (Anguis fragilis)

Pez (Phoxinus phoxinus)

Culebra (Natrix sp)



Lagartija roquera (Podarcis muralis)

Sapo partero (Alytes obstetricans)

Lagarto verde (Lacerta sp)



Rana patilarga (Rana iberica)

Tritón palmeado (Triturus helveticus)

Salamandra (Salamandra salamandra)



Lavandera (Motacilla sp)

Halcón peregrino (Falco peregrinus)

Petirrojo (Erithacus rubecula)

Garza (Ardea cinérea)

Buitre (Gyps fulvus)

Mirlo acuático (Cinclus cinclus)

Azor (Accipiter gentilis)



Valle de Ruesga





Puntos de interés durante el recorrido



*Iglesia de San Félix de Valle
Inicio y fin de la ruta*



Senda Fluvial Río Asón



*Plaza El Cerezo
Punto de la ruta: 2 km*



*Iglesia San Miguel de Ogarrio
Punto de la ruta: 2,2 km*



Puntos de interés durante el recorrido



“El Pinar”



Hayedo “Cubillas”



Puntos de interés durante el recorrido



*Bordeando Mentera
Punto de la ruta: 8 km*



*Descendiendo hacia Valle
Punto de la ruta: 8,5 km*



Panorámica de Valle

¿Qué hacer después?



Realizar la Vía Ferrata “El Risco” en Matienzo

Más información en: <http://www.aytoruesga.com/index.php/via-ferrata>

Conocer el amplio patrimonio religioso del municipio

Recorrer los numerosos pueblos del municipio

Calseca, Matienzo, Mentera-Barruelo, Ogarrío, Riva y Valle

Otros lugares de interés

*Palacios de Juan Fernández del Valle y el de Zorrilla San Martín (Valle)
Arquitectura Indiana: casa de Federico Porres del Castillo (Valle), Villa Luisa (Valle) y la casa de Zorrilla Bringas (Ogarrío)*

Disfrutar de la gastronomía del valle de Ruesga



licaltoason@gmail.com
www.licason.com